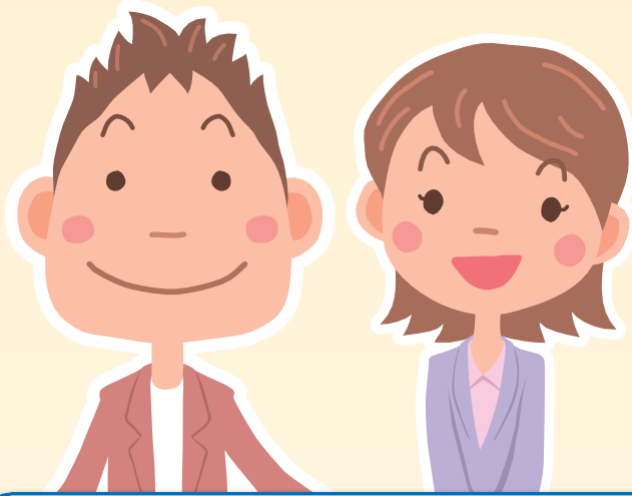


1度に48種類^{*1}のアレルギーの原因がわかります

*1 一部、ミックス項目を含みます。測定アレルゲンは以下で確認ください。



✓ **少量^{*2}の血液で検査ができます。**

*2 血清で0.5mLとなります。

✓ **特定原材料7品目**

(加工食品への原材料表示義務)

卵・乳・小麦・落花生・エビ・カニ・ソバ

すべて検査できます。

測定項目

食物系

24種類

卵 ミルク	①卵白 ②オボムコイド ^{*3} ③ミルク
穀物 ナッツ	④小麦 ⑤ソバ ⑥米 ⑦大豆 ⑧ピーナッツ ⑨ゴマ 木の实ミックス ⑩ヘーゼルナッツ ⑪クルミ ⑫アーモンド
魚類 甲殻類	⑬サバ ⑭マグロ ⑮サケ ⑯エビ ⑰カニ
肉類	⑱牛肉 ⑲鶏肉 ⑳豚肉
果物 野菜	㉑トマト ㉒モモ ㉓バナナ ㉔キウイ

通年性

11種類

家塵	㉕ハウスダスト ダニミックス ②⑥コナヒョウヒダニ ②⑦ヤケヒョウヒダニ
カビ	⑲アスペルギルス ⑲カンジダ カビミックス ⑳アルテルナリア ㉑ペニシリウム ㉒クラドスポリウム
ペット	イヌ・ネコ皮膚ミックス ㉓イヌ皮膚 ㉔ネコ皮膚
その他	㉕ラテックス

季節性

13種類

1月	
2月	⑳スギ ㉑ヒノキ ㉒ハンノキ ㉓シラカンバ
3月	
4月	
5月	イネ科ミックス ㉔オオアワガエリ ㉕カモガヤ ㉖ナガハグサ ㉗ハルガヤ ㉘ギョウギシバ
6月	
7月	
8月	㉙ヨモギ ブタクサミックス ㉚ブタクサ ㉛オオブタクサ ㉜ブタクサモドキ
9月	
10月	
11月	
12月	

*3 卵白に含まれるタンパク質です。加熱してもアレルギー性を失わない性質をもちます。

MIX 「○○ミックス」ってなに？

1項目に複数のアレルゲンが含まれています。各アレルゲンの結果はできませんが、幅広い情報を入手できます。

陽性：ミックスされている全て、または一部のアレルゲンが陽性。必要に応じて単項目検査を実施します。

陰性：ミックスされている全てのアレルゲンが陰性。